

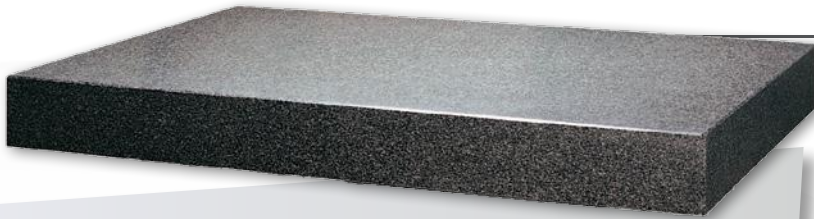
Colonnes de mesure & marbres





Chapitre 9

	Marbres et supports	244
	Trusquins	245
	Colonnes de mesure Sylvac	246
	Colonnes de mesure Trimos	247
	Accessoires	251



MARBRES

DH / DP

DESCRIPTION

Marbres pour instruments.

LIVRÉ AVEC

PV d'étalonnage (sur demande)

DONNÉES TECHNIQUES

		DH 500	DH 630	DH 800	DH 1000	DH 1200	DH 1600	DP 500	DP 630	DP 800	DP 1000	DP 1200	DP 1600
Classe		0	0	0	0	0	0	00	00	00	00	00	00
Longueur	mm	500	630	800	1000	1200	1600	500	630	800	1000	1200	1600
Largeur	mm	315	400	500	630	800	1000	315	400	500	630	800	1000
Hauteur	mm	70	80	100	140	160	180	70	80	100	140	160	180



SUPPORT POUR MARBRES

TN

DESCRIPTION

Support pour marbre.

LIVRÉ AVEC

Mode d'emploi.

DONNÉES TECHNIQUES

		TN0260	TN0262	TN0263	TN0265	TN0266
Encombrement	mm	630x400	800x500	1000x630	1200x800	1600x1000



COLONNE DE MESURE

HI_GAGE ONE

DESCRIPTION

Colonne de mesure robuste.

Mise à zéro, preset, erreur max de 400mm/600mm, sélection du sens de mesure, alimentation externe et transfert de données. (USB, RS232, Digi-matic et wireless)

LIVRÉ AVEC

Mode d'emploi et touche de traçage 840.9002.

DONNÉES TECHNIQUES

		840.0400	840.0600
Etendue de mesure	mm	400	600
Résolution	mm	0.01	0.01
Erreur max	µm	40	50
Répétabilité	µm	10	10
2 références			✓
Smart Inductive Sensor (SIS)			✓



COLONNE DE MESURE

DIGI-MET 0340-0342



DESCRIPTION

Colonne de mesure robuste.

Affichage à cristaux liquides avec vis de blocage, capot de protection et réglage fin.

LIVRÉ AVEC

Mode d'emploi et touche de traçage 840.9002.

DONNÉES TECHNIQUES

	0340 701	0340 702	0342 701	0342 702	0342 704
Type	0340	0340	0342	0342	0342
Etendue de mesure	mm	300	600	300	600
Verge de mesure	mm	25x10	25x10	25x6	30x12
Résolution	mm	0.01	0.01	0.01	0.01
Dimension du pied	mm	90x40x140	90x40x140	60x40x100	110x50x160



COLONNE DE MESURE

TVM

DESCRIPTION

Colonne de mesure de hauteurs manuelle, robuste idéale pour l'atelier de production.

Précis et fiable dans la mesure, manipulation simple, sorties de données Opto-RS232, utilisation autonome par accumulateur, Mode mix/max, 2 références, preset, tolérances.

Deux variantes : base en fonte ou granit.

LIVRÉ AVEC

Mode d'emploi et touche standard..

DONNÉES TECHNIQUES

		TVM 304	TVM 604
Etendue de mesure	mm	320	620
Résolution	mm	0.01 / 0.001	
Erreur max	µm	0.02	0.03
Répétabilité	µm	0.005	
Force de mesure	N	3	
Vitesse de déplacement max	mm/s	1500	
Poids	kg	6 (fonte) / 14 (granit)	10 (fonte) / 18 (granit)

sylvac

**1D, 100% MOTORISÉE !
SANS COUSSINS D'AIR.**



COLONNE DE MESURE

HI_CAL

DESCRIPTION

Colonne de mesure 1D robuste, électrique..

Enclenchez... travaillez !

Affichage simultané du diamètre et de l'entraxe, motorisation progressive, dispositif d'échange rapide des touches, grand choix d'accessoires, surface nécessaire de travail réduite.

LIVRÉ AVEC

Mode d'emploi, housse, chargeur, touche à bille rubis Ø3mm, bloc d'étalonnage et certificat d'étalonnage

DONNÉES TECHNIQUES

		830.0150	830.0300	830.0450
Plage de mesure	mm	150	300	450
Etendue d'application	mm	0-155	0-320	0-470
Erreur max	mm	2,5 x L/175		
Répétabilité	µm	2		
Résolution	µm	0.01/0.001		
Vitesse de déplacement	mm	50/100		

**1D, 100% MANUELLE !
SANS COUSSINS D'AIR.**



COLONNE DE MESURE

V3

DESCRIPTION

Colonne de mesure 1D développée pour les environnements d'atelier les plus sévères.

Utilisation très simple, force de mesure réglable, autonomie de 40h et tous les réglages possibles sans outils. Modèle V3 manuel sans coussin d'air, touches longues, affichage black mask, export de données et compensation de température.

Système de déplacement manuel.

LIVRÉ AVEC

Mode d'emploi court et touche standard..

DONNÉES TECHNIQUES

		V3 - 400	V3 - 700
Etendue de mesure	mm	407*	711*
Résolution	mm	0.001	0.001
Erreur de perpendicularité frontale	µm	10	15
Erreur max	µm	8	
Répétabilité	µm	2(Ø4)	2(Ø4)
Force de mesure	N	0.75:1.5	0.75:1.5
Poids	kg	21	24

* Avec extension : 407-->508, 711-->812

**1D, 100% MANUELLE !
AVEC COUSSINS D'AIR.**



COLONNE DE MESURE

V4

DESCRIPTION

Colonne de mesure 1D développée pour les environnements d'atelier les plus sévères.

Utilisation très simple, force de mesure réglable, autonomie de 20h et tous les réglages possibles sans outils. Modèle V4 avec coussin d'air, touches longues, affichage black mask, export de données et compensation de température.

Système de déplacement manuel.

LIVRÉ AVEC

Mode d'emploi et touche standard.

DONNÉES TECHNIQUES

		V4 - 400	V4 - 700
Etendue de mesure	mm	407*	711*
Résolution	mm	0.001	0.001
Erreur de perpendicularité frontale	µm	10	10
Erreur max	µm	5	7
Répétabilité	µm	2(Ø4)	2(Ø4)
Force de mesure	N	0.75:1.5	0.75:1.5
Poids	kg	21	24

* Avec extension : 407-->719, 711-->1023

**1D, MANUELLE-MOTORISÉE !
AVECCOUSSINS D'AIR.**

COLONNE DE MESURE



DESCRIPTION

Colonne de mesure 1D développée pour les environnements d'atelier les plus sévères.

Utilisation très simple, force de mesure réglable, autonomie de 12h et tous les réglages possibles sans outils. Touches longues, affichage black mask, export de données, compensation de température, avec air, Système de mesure Sylvac motorisé ou manuel.

LIVRÉ AVEC

Mode d'emploi et touche standard..

DONNÉES TECHNIQUES

		V5 - 400	V5 - 700	V5 - 1100
Etendue de mesure	mm	407*	711*	1110*
Résolution	mm		0.001	
Erreur max	µm		2.5+L/300	
Répétabilité	µm		2	
Force de mesure	N		0.75 : 1.5	
Erreur de perpendicularité frontale	µm	5	8	11
Autonomie	h		12	
Poids	kg	21	24	33

* Avec extension : 407-->719, 711-->1023, 1110-->1422

**1D, MANUELLE-MOTORISÉE !
AVEC COUSSINS D'AIR.**

COLONNE DE MESURE



DESCRIPTION

Colonne de mesure 1D.

Utilisation très simple, force de mesure réglable, autonomie de 12h et tous les réglages possibles sans outils. Possibilité de brancher un palpeur électronique pour la perpendicularité, touches longues, affichage black mask, export de données et compensation de température.

Avec air, système de mesure Heidenhain, motorisé.

LIVRÉ AVEC

Mode d'emploi et touche standard.

DONNÉES TECHNIQUES

		V6 - 400	V6 - 700	V6 - 1100
Etendue de mesure	mm	407*	711*	1110*
Résolution	mm		0.0001	
Erreur max	µm		2+L/400	
Répétabilité	µm		1 (Ø:2)	
Force de mesure	N		0.75 : 1.5	
Erreur de perpendicularité frontale	µm	5	8	11
Autonomie	h		12	
Poids	kg	21	24	33



TRIMOS

**SWISS
MADE**

**2D MANUELLE-MOTORISEE
AVEC COUSSIN D'AIR**
COLONNE DE MESURE

DESCRIPTION

Colonne de mesure 2D pour l'atelier, affichage tactile orientable aux fonctions intuitives. Confort d'utilisation, force de mesure réglage, autonomie de 12 h et tous les réglages possibles sans outils, aide graphique à la mesure et aide en ligne. Interfaces USB/RS232.

Touches longues, export des données, compensation de température, programmes, statistiques. Déplacement manuel ou motorisé

LIVRÉ AVEC

Mode d'emploi et touche standard..

DONNÉES TECHNIQUES

		400	700	1100	1800
Etendue de mesure	mm	407	711	1110	1810
Erreurs max. tolérées, E_{MPE}	μm	2 + L (mm)/400			2.5 + L (mm)/300
Répétabilité, R_{MPE} (2s)	μm	1 (\emptyset : 2)			
Erreur de perpendicularité frontale, S_{MPE}	μm	5	8	11	25
Résolution maximale	mm	0.0001			
Force de mesure	N	0.75 : 1.5			
Autonomie	h	12			
Poids	kg	21	24	33	40

* Avec extension : 407-->719, 711-->1023, 1110-->1422, 1810-->2122

**2D MANUELLE-MOTORISEE
AVEC COUSSIN D'AIR
GRANDE PRECISION**
COLONNE DE MESURE

DESCRIPTION

Colonne de mesure 2D pour l'atelier et le laboratoire, affichage tactile orientable aux fonctions intuitives. Confort d'utilisation, force de mesure réglage, autonomie de 12 h et tous les réglages possibles sans outils, aide graphique à la mesure et aide en ligne. Export des données, compensation de température, programmes, statistiques. Interfaces USB/RS232.

Niveau de précision exceptionnel. Déplacement manuel ou motorisé

LIVRÉ AVEC

Mode d'emploi et touche standard.

DONNÉES TECHNIQUES

		400	700	1100
Etendue de mesure	mm	406	710	1109
Erreurs max. tolérées, B_{MPE}	μm	1.2 + L (mm)/1000		
Répétabilité, R_{MPE} (2s)	μm	0.5 (\emptyset : 1)		
Erreur de perpendicularité frontale, S_{MPE}	μm	5	8	11
Résolution maximale	mm	0.0001		
Force de mesure	N	0.75 : 1.5		
Autonomie	h	12		
Poids	kg	21	24	33

* Avec extension : 406-->724, 710-->1028, 1109-->1427



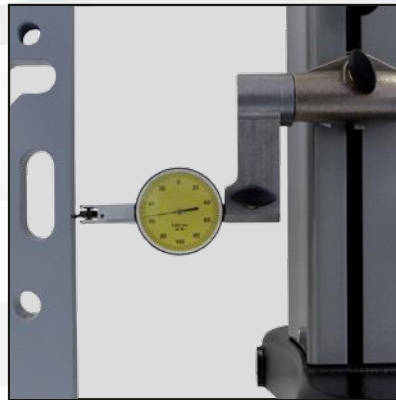
DESCRIPTION

Diverses applications des colonnes de mesure Trimos V3, V4, V5, V6, V7 et V9.

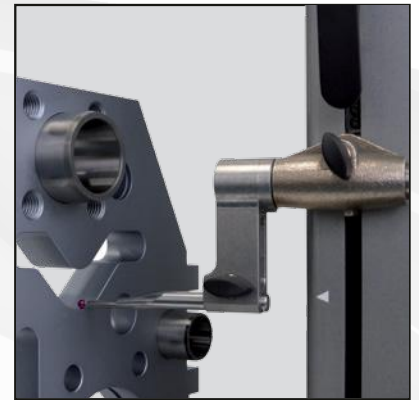
APPLICATIONS V3/V4/V5/V6/V7/V9



Colonne Trimos avec support pour touche longue. (Réf. TA-IH-127)



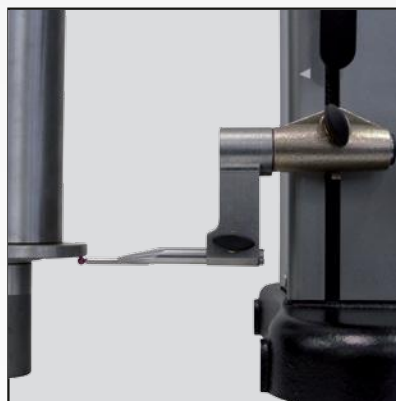
Colonne Trimos mesurant une rectitude.



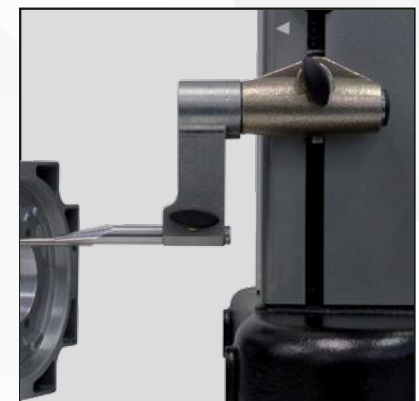
Colonne Trimos mesurant un min/max.



Colonne Trimos avec support pour touche longue mesurant une pièce..



Colonne Trimos mesurant une hauteur.



Colonne Trimos mesurant un diamètre.



DESCRIPTION

Accessoires pour colonnes de mesure. Sylvac et Preisser

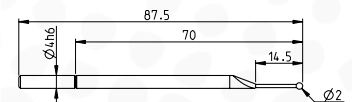
LIVRÉ AVEC
Mode d'emplo.

ACCESSOIRES

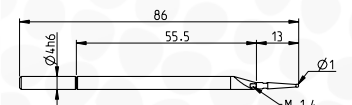
COLONNES

DONNÉES TECHNIQUES

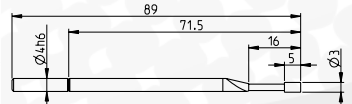
	Hi_Gage	Hi_Cal	Digi-met 0340	Digi-met 0342
840.9001 : Touche à bille Ø8mm	✓			
840.9002 : Pointe à tracer	✓			
905.2247 : Tenon Ø8mm pour comparateur à levier	✓			
0342 101 : Support comparateur acier spécial			✓	✓
0334 1110 : Support comparateur rotatif et pivotant			✓	✓
0334 101 : Pointes à tracer de rechange (300mm)			✓	✓
0334 102 : Pointes à tracer de rechange (600 + 1000mm)			✓	✓
0334 601 : Etui en bois (300mm)			✓	✓
0334 602 : Etui en bois (600mm)			✓	✓
0334 604 : Etui en bois (1000mm)			✓	✓
930.2101 : Touche bille rubis Ø3mm		✓		
930.2103 : Touche bille rubis Ø2mm		✓		
930.2104 : Touche bille métal dur Ø1mm		✓		
930.2105 : Touche biseautée MD Ø3mm		✓		
930.2106 : Touche cylindrique MD Ø3mm		✓		
930.2107 : Porte touche 90° M2.5		✓		
930.2108 : Porte touche 90° Ø4mm		✓		
930.2002 : Bloc d'étalonnage		✓		
904.4010 : Chargeur 230V EUR		✓		
904.4011 : Chargeur 230V UK		✓		
904.4012 : Chargeur 230V US		✓		
904.4013 : Chargeur 230V JPN		✓		
930.2102 : Touche bille métal dur orientable Ø2mm		✓		
930..2109 : Rallonge 124mm M2.5		✓		
930.2110 : Rallonge 80mm M2.5		✓		
905.2207 : Porte touche et touche rubis Ø3mm		✓		
905.2205 : Porte touche à disque Ø7.7/11.5mm		✓		
930.2150 : Jeu d'accessoires complet		✓		
930.2151 : jeu d'accessoires de base		✓		
904.4101 : Contact externe (pédale)		✓		



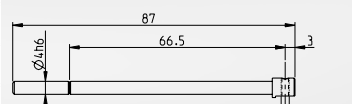
930.2103



930.2104



930.2106



930.2106



904.4000



904.4101



ACCESSOIRES

COLONNES

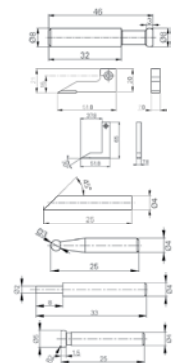
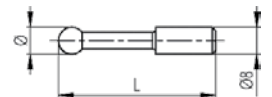
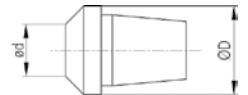
DESCRIPTION

Accessoires pour colonnes de mesure Trimos.

LIVRÉ AVEC
Mode d'emploi.

DONNÉES TECHNIQUES

	TVM	V3	V4	V5	V6	V7	V9
TV2S2 : Cône Ø 0-15mm	✓						
TV2S3 : Cône Ø 13-20.5mm	✓						
TV2S4 : Cône Ø 17-24.5mm	✓						
TV2S5 : Cône Ø 23-30.5mm	✓						
TV2S6 : Cône Ø 26-35.5mm	✓						
TV2S7 : Cône Ø 32-39mm	✓						
TV2S8 : Cône Ø 36-45mm	✓						
TV2S9 : Cône Ø 41-50mm	✓						
TV2S10 : Cône Ø 46-55mm	✓						
TV2S11 : Cône Ø 51-60mm	✓						
TVM2.9 : Touche à bille Ø0.5mm	✓						
TVM2.8 : Touche à bille Ø1mm	✓						
TVM2.4 : Touche à bille Ø2mm	✓						
TVM2.3 : Touche à bille Ø3mm	✓						
TVM2.2 : Touche à bille Ø4mm	✓						
TVM2.6 : Touche à bille Ø5mm	✓						
TVM2.1 : Touche à bille Ø6mm	✓						
TVM2.7 : Touche à bille Ø7mm	✓						
TVM2 : Touche à bille Ø8mm	✓						
TVM2.5 : Touche à plateau Ø8mm	✓						
TVM3 : Pointe à tracer	✓						
TVM1003 : Pointe à tracer pour TVM1000	✓						
TV7.1 : Touche biseautée							
TV7.2 : Touche à bille Ø3mm							
TV7.3 : Touche à goupille Ø2mm							
TV7.4 : Touche à plateau Ø5mm							
TV9.1 : Touche en tonneau M3-M16		✓	✓	✓	✓	✓	✓
TV9.2 : Touche en tonneau M6-M48		✓	✓	✓	✓	✓	✓
TV9.3 : Touche en tonneau M12-M150		✓	✓	✓	✓	✓	✓





**SWISS
MADE**



	TVM	V3	V4	V5	V6	V7	V9	
TA-MI-111 : Touche à bille métal dur Ø1mm		✓	✓	✓	✓	✓	✓	
TA-MI-104 : Touche à bille métal dur Ø2mm		✓	✓	✓	✓	✓	✓	
TA-MI-103 : Touche à bille rubis Ø2mm		✓	✓	✓	✓	✓	✓	
TA-MI-102 : Touche à bille métal dur Ø4mm		✓	✓	✓	✓	✓	✓	
TA-MI-105 : Touche à bille métal dur Ø4mm		✓	✓	✓	✓	✓	✓	
TA-MI-106 : Touche à bille rubis Ø5mm		✓	✓	✓	✓	✓	✓	
TA-MI-101 : Touche à bille rubis Ø4mm		✓	✓	✓	✓	✓	✓	
TA-MI-119 : Touche à bille rubis Ø5mm		✓	✓	✓	✓	✓	✓	
TA-MI-107 : Touche à goupille métal dur Ø1.5mm		✓	✓	✓	✓	✓	✓	
TA-MI-112 : Touche à surfaces planes		✓	✓	✓	✓	✓	✓	
TA-MI-108 : Touche à bille rubis Ø10mm		✓	✓	✓	✓	✓	✓	
TA-MI-109 : Touche à bille rubis Ø3mm		✓	✓	✓	✓	✓	✓	
V-50.9 : Touche à bille rubis Ø2mm		✓	✓	✓	✓	✓	✓	
V-50.11 : Touche en tonneau Ø3x5mm		✓	✓	✓	✓	✓	✓	
V-50.12 : Touche à bille Ø1mm avec porte-touche		✓	✓	✓	✓	✓	✓	
TA-MI-114 : Goupille, 1 face hémisphérique et 1 plane		✓	✓	✓	✓	✓	✓	
TA-MI-115 : Touche M1.4 avec bille Ø1mm		✓	✓	✓	✓	✓	✓	
TA-MI-116 : Touche M1.4 avec bille Ø3mm		✓	✓	✓	✓	✓	✓	
V-50.4 : Touche hémisphérique M2.5		✓	✓	✓	✓	✓	✓	
TA-MI-118 : Touche M2.5 à 4 goupilles interchangeables. L=16/26/36/46		✓	✓	✓	✓	✓	✓	
V-50.2.1 : Touche à disque M2.5, Ø7.7mm		✓	✓	✓	✓	✓	✓	
V-50.2.2 : Touche à disque M2.5, Ø11mm		✓	✓	✓	✓	✓	✓	
V-50.2.3 : Touche à disque M2.5, Ø18mm		✓	✓	✓	✓	✓	✓	
V-50.2 : Jeu de 3 touches à disque M2.5		✓	✓	✓	✓	✓	✓	

Colonnes



TRIMOS

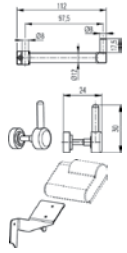
SWISS
MADE



	TVM	V3	V4	V5	V6	V7	V9	
TA-IH-108 : Porte touche à 90°, Ø4mm		✓	✓	✓	✓	✓	✓	
TA-IH-109 : Porte touche à 90°, Ø4mm		✓	✓	✓	✓	✓	✓	
TA-IH-110 : Porte touche à 90°, Ø4mm		✓	✓	✓	✓	✓	✓	
V-4 : Porte touche à 30°, Ø4mm		✓	✓	✓	✓	✓	✓	
TA-IH-111 : Porte touche à 90°, Ø4mm, L=150mm		✓	✓	✓	✓	✓	✓	
TA-IH-112 : Porte touche à 90°, Ø4mm, L=300mm		✓	✓	✓	✓	✓	✓	
TV4 : Porte touche à tige Ø2x20mm		✓	✓	✓	✓	✓	✓	
TA-IH-113 : Porte touche à tige Ø2x20mm, L=200mm		✓	✓	✓	✓	✓	✓	
TA-IH-114 : Porte touche à tige Ø2x20mm, L=300mm		✓	✓	✓	✓	✓	✓	
V-50.6 : Porte touche M2.5		✓	✓	✓	✓	✓	✓	
V-50.5 : Porte touche M2.5, L=124mm		✓	✓	✓	✓	✓	✓	
TA-IH-115 : Porte touche M2.5, L=200mm		✓	✓	✓	✓	✓	✓	
V-50.7 : Porte touche à 90°, Ø4mm		✓	✓	✓	✓	✓	✓	
TA-IH-116 : Porte touche à tige, Ø1x10mm		✓	✓	✓	✓	✓	✓	
TA-IH-117 : Porte touche pour touches M2.5, 1.6, 1.4		✓	✓	✓	✓	✓	✓	
TA-IH-118 : Porte touche pour touches 4-48, M1.6, M1.4		✓	✓	✓	✓	✓	✓	
TA-IH-126 : Support pour palpeur de perpendicularité					✓	✓	✓	
TA-MS-101 : Palpeurs de perpendicularité V6/V7/V9 300/600						✓	✓	
TA-MS-102 : Palpeurs de perpendicularité V6/V7/V9 1000					✓	✓	✓	
TA-MS-103 : Palpeurs de perpendicularité V7 1500						✓	✓	
TVM1010 : Douille de réduction Ø20/15mm (TVM1000)	✓							
V-5 : Réduction Ø8/4mm		✓	✓	✓	✓	✓	✓	
TA-AD-101 : Bague de positionnement de touche							✓	
TA-AD-102 : Bague de positionnement de touche							✓	
TA-AD-104 : Support mobile pour affichage							✓	

Colonnes

	TVM	V3	V4	V5	V6	V7	V9
V-7/H100 : Extension pour support palpeur 100mm							
V-20 : Serrage rapide pour porte touche							
V-32 : Support imprimante							
V-32/SP : Support imprimante						✓	✓
TA-SE-101 : Jeux d'accessoires Macro (16 pièces)						✓	✓
TA-SE-102 : Jeux d'accessoires Micro (20 pièces)						✓	✓
TA-MG-103 : Jauge d'étalonnage							
TA-MG-103 : Jauge d'étalonnage						✓	✓
TA-MG-101 : Jauge d'étalonnage 25mm						✓	✓
TA-MG-102 : Jauge d'étalonnage 1"						✓	✓
TA-MG-103 : Jauge d'étalonnage							
TA-MG-101 : Jauge d'étalonnage 25mm						✓	✓
TA-MG-102 : Jauge d'étalonnage 1"						✓	✓
V-60 : Support de rangement pour accessoires						✓	✓
V-50.13 : Clé pour touche comparateur à levier						✓	✓
V-50.15 : Clé coudée pour vis 6 pans intérieurs 2.5mm							
TA-TO-001 : Clé coudée pour vis 6 pans intérieurs 5mm						✓	✓
TA-TO-002 : Tournevis pour vis à 6 pans intérieurs 2mm						✓	✓
LABC-30.3 : Stylo pour écran tactile						✓	
TVM.HO300 : Housse de protection	✓						
TVM.HO600 : Housse de protection	✓						
TVM.HO1000 : Housse de protection	✓						
VHO300 : Housse de protection							
VHO600 : Housse de protection							
VHO1000 : Housse de protection							
TA-TO-109 : Housse de protection						✓	✓
TA-TO-110 : Housse de protection						✓	✓
TA-TO-111 : Housse de protection						✓	✓
TA-TO-112 : Housse de protection						✓	
TA-TO-113 : Housse de protection						✓	
BAT-TVM.OPTO : Batterie	✓						
TELMA31 : Pédale							
TA-EL-101 : Pédale						✓	✓
LABC-40 : Imprimante laser (USB)						✓	✓





TRIMOS



	TVM	V3	V4	V5	V6	V7	V9
TA-EL-030 : Imprimante jet d'encre (USB)						✓	✓
V-30 : Imprimante (RS232)						✓	✓
TVM.O-PC/AT.9P : Câble opto-PC / AT 9 P/F 2m	✓						
V-31 : Câble RS232 pour imprimante							
CABL.RS.1/1-9P : Câble RS232 m/f 1.8m						✓	✓
TA-EL-110 : Câble RS232 f/f, 1.8m (PC)						✓	✓
TA-EL-013 : Câble de liaison USB A-B, L=1.8m						✓	✓
TA-EL-011 : Convertisseur USB/RS232	✓					✓	✓
TA-EL-131 : Chargeur universel, 9V (sans câble)							
TA-EL-130 : Chargeur universel, 28V (sans câble)						✓	✓
TA-EL-001 : Câble d'alimentation, 2 pôles, Europe						✓	✓
TA-EL-002 : Câble d'alimentation, 2 pôles, Japon/USA						✓	✓
TA-EL-003 : Câble d'alimentation, 2 pôles, Australie						✓	✓
TA-EL-004 : Câble d'alimentation, 2 pôles, Grande-Bretagne						✓	✓
TA-EL-005 : Câble d'alimentation, 2 pôles, Corée						✓	✓
V-30.7 : Rouleaux de papier							
TA_EL-120 : Système de compensation en température						✓	
TA-EL-121 : Système de communication sans fil «Wi-Fi»						✓	✓
TA-EL-122 : Système de communication sans fil «Bluetooth®»						✓	✓
TA-EL-123 : Système de compensation en température «Wi-Fi»						✓	
TA-EL-124 : Système de compensation en température «Bluetooth®»						✓	
TA-EL-140 : Memory Stick USB						✓	✓
TA-SW-001 : Logiciel pour la transmission de données WinDDE						✓	✓
612 11 065 : Support touche coudé Dia 8mm							
TA-MG-104 : Jauge d'étalonnage 25mm							
TA-EL-132 : Convertisseur AC/DC 100-240V, avec adaptateur							
V-60 : Support de rangement							



Colonnes

	TVM	V3	V4	V5	V6	V7	V9
TA-TO-102 : Pièce de démonstration							
TA-IH-127 : Porte touche Ø8mm							
TA-IH-128 : Porte touche Ø4mm							
TA-EL-112 : Câble pour connexion RS232-PC		✓	✓	✓	✓	✓	✓
TA-EL-014 : Câble de liaison USB A-mini 1.8m		✓	✓	✓	✓	✓	✓

COFFRETS

	TVM	V3	V4	V5	V6	V7	V9
TA-SE-101 Coffret d'accessoires «Macro» : TA-MI-105 Touche à bille métal dur, Ø4 mm, L=140 mm TA-MI-110 Touche à bille en métal dur Ø2 mm, L=80 mm TA-MI-107 Touche à goupille métal dur Ø1.5 mm, L=78 mm TA-IH-105 Porte-touche orientable Ø4 et Ø8 mm, L=150 mm TA-IH-109 Porte-touche à 90°, Ø4 mm TVA4 Porte-touche à tige Ø2 x 20 mm TA-IH-101 Porte-touche M2.5, L=103 mm V-50.5 Porte-touche M2.5, L=124 mm TA-IH-115 Porte-touche M2.5, L=200 mm V-50.4 Touche hémisphérique M2,5 V-50.2.3 Touche à disque M2.5, Ø18 mm TA-MI-115 Touche M1.4 avec bille Ø1 mm, L=12.5 mm TA-MI-116 Touche M1.4 avec bille Ø2 mm, L=12.5 mm TA-MI-117 Touche M1.4 avec bille Ø3 mm, L=12.5 mm V-50.13 Clé pour touche comparateur à levier V-50.15 Clé coudée pour vis à 6 pans intérieurs 2.5 mm							✓
TA-SE-102 Coffret d'accessoires «Micro» : V-50.4 Touche hémisphérique M2,5 TA-MI-118 Touche M2.5 à 4 goupilles interchangeables V-50.2.1 Touche à disque M2.5, Ø7.7 mm V-50.2.2 Touche à disque M2.5, Ø11.5 mm V-50.3 Touche à pied M2.5 TA-MI-115 Touche M1.4 avec bille Ø1 mm, L=12.5 mm TA-MI-116 Touche M1.4 avec bille Ø2 mm, L=12.5 mm TA-MI-117 Touche M1.4 avec bille Ø3 mm, L=12.5 mm TA-IH-117 Porte-touche pour touches M2.5, M1.6, M1.4 V-50.6 Porte-touche M2.5 V-50.8 Porte-touche à 90°, Ø4 mm TA-IH-116 Porte-touche à tige, Ø1 x 10 mm, L=80 mm V-50.9 Touche à bille rubis Ø2 mm, L=88 mm V-50.12 Touche à bille Ø1 mm avec porte-touche, L=86 mm V-50.10 Touche biseautée V-5 Réduction Ø 8 / 4 mm TA-IH-104 Porte-touche orientable Ø4 et Ø8 mm V-50.13 Clé pour touche comparateur à levier TA-TO-003 Clé coudée pour vis à 6 pans intérieurs 1.5 mm V-50.15 Clé coudée pour vis à 6 pans intérieurs 2.5 mm							✓
TA-SE-105 Coffret d'accessoires «Macro» 20 pièces :		✓	✓	✓	✓	✓	
TA-SE-106 Coffret d'accessoires «Micro» 16 pièces :		✓	✓	✓	✓	✓	✓
TA-SE-107 Coffret d'accessoires «Eco» 7 pièces :		✓	✓	✓	✓	✓	✓



